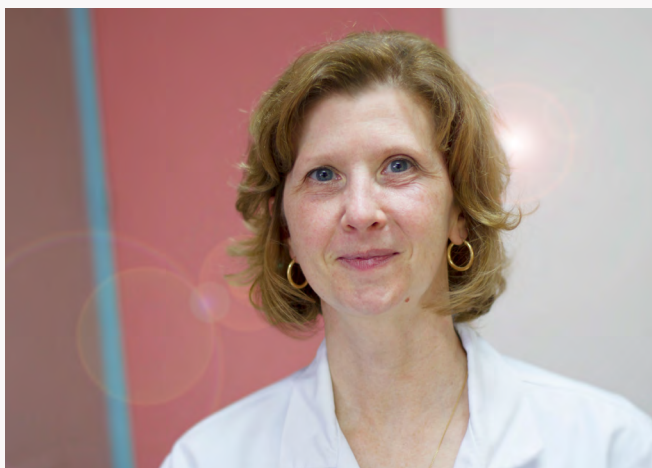




## Vous aussi choisissez une messagerie 100% « espace de confiance »



« Je serai ravie de recevoir via MSSanté le compte rendu de consultation des médecins généralistes quand ils m'adressent un patient en consultation spécialisée. »

Odile Faraldi,  
Gériatre

**Le docteur Odile Faraldi est gériatre à l'hôpital de Compiègne / Noyon. Elle utilise la messagerie sécurisée depuis un an et demi maintenant. Avec beaucoup d'enthousiasme !**

### Pourquoi votre établissement est-il passé à la messagerie sécurisée ?

MSSanté a été mise en place pour conforter le lien avec nos collègues de ville.

Elle répond à une double attente : la nôtre, échanger plus rapidement les courriers et faciliter leur envoi, et celle des correspondants de ville, disposer rapidement des comptes rendus d'hospitalisation ou des différents examens que l'on a pu faire à leurs patients à l'hôpital. L'objectif est vraiment de faciliter la prise en charge des patients, sans délai, et d'éviter que nos correspondants soient démunis face à un patient qu'ils revoient sans avoir les informations nécessaires à son suivi.

### Comment s'est passée la mise en place de MSSanté ?

En pratique, pour le médecin, c'est complètement transparent. Nous n'avons pas changé foncièrement notre façon de faire. Nous continuons de dicter nos comptes rendus d'hospitalisation. Cependant il a fallu être plus réactifs pour les réaliser. En effet si un compte rendu est produit trois semaines après la consultation ou la sortie du patient cela perd de son sens. Nous essayons donc de fournir le compte rendu d'hospitalisation dans les 24 heures suivant la sortie de l'hôpital et sous huit jours pour les consultations.



### **Quels sont les retours au sein de l'hôpital ?**

Le projet suscite une grande adhésion de la communauté médicale de l'hôpital. Il est maintenant entré dans les habitudes. Les bons retours des correspondants ont favorisé cette adhésion.

Nous nous servons beaucoup de la messagerie sécurisée pour alerter des confrères lors de prise en charge conjointe. Tous les praticiens hospitaliers qui prennent en charge un patient reçoivent également tout ce qui est produit comme le compte rendu d'hospitalisation. Par contre, on ne discute jamais via la messagerie sécurisée du cas d'un patient.

### **Vous envoyez des mails sécurisés mais en recevez-vous ?**

Nous sommes en effet plutôt producteur et émetteur de documents mais je serai ravie de pouvoir avoir des échanges avec les médecins généralistes quand ils m'adressent un patient en consultation spécialisée. J'aimerais, par exemple, recevoir via la messagerie sécurisée le compte rendu de leur dernière consultation.

Il y a encore quelques réticences car il faut s'organiser pour gérer l'affluence de documents qui vont arriver dans nos messageries sécurisées. Et puis, pour les demandes urgentes comme la prise en charge d'un patient par exemple, il y aura toujours le téléphone...

### **Quels sont les avantages de MSSanté ?**

Je vois beaucoup davantage à créer encore plus de liens entre la ville et l'hôpital. On reproche assez à ces mondes d'être très séparés.

Et puis le fait de savoir que les messages passent par une messagerie sécurisée c'est rassurant. Je suis sûre que les comptes rendus que je fais vont arriver, dans des délais très courts, au bon correspondant.